

# INFRARED HEAT LAMPS

カービングステーション、ビュッフェ、カフェテリアライン等、様々なシーンで活躍するグースネックスタイルの赤外線ヒートランプです。

\*フレキシブルチューブ(全長 610mm)により、シェードの位置(シェード⇄カウンター：100~500mm)を自在に変更できます。

\*フレキシブルチューブは、衛生面を考慮して、クリーニングが簡単なビニールコーティングを施してあります。

\*100V/250W 用赤外線電球(クリア)を装着しています。

\*ON-OFFスイッチを、シェード上部とベースフランジ部の2ヶ所に装着してありますので、どちらでも使いやすい方でご使用頂けます。

\*シェードは、500タイプと600タイプの2種類から、ベースは、スタンドベース(-SB)、クランプ(-CP)、ボルト固定(-BT)の3タイプからお選び頂けます。



モデル 500-SW-SB

どこにでも持ち運び可能な  
ステンレス製スタンドベース  
(330×400mm)を装着した汎  
用性の高いモデルです。

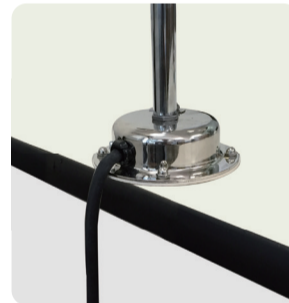
シェード：500



シェード：600



ボルト固定 (-BT)



クランプ (-CP)

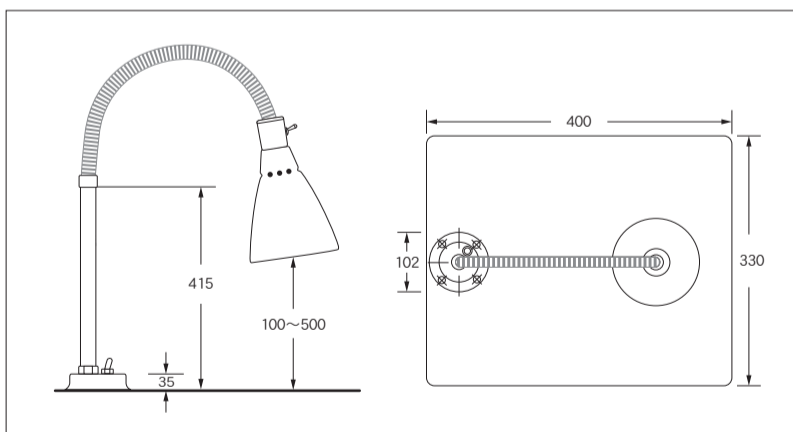


ベースのフランジ部 4ヶ所に  
ボルト(φ4mm)を貫通させて、  
カウンターに固定させるタイプ  
です。

※500-SW-BT  
※600-SW-BT

簡単に取り外せ、別の場所に移  
動できるクランプモデルは、カ  
ウンターの厚みが10~70mm  
であれば、どこにでも取り付け  
可能です。

※500-SW-CT  
※600-SW-CT



モデル 600-SW-SB



\*当製品は万一の事故に備えPL保険に加入しております。

**AXIA** アクシア インターナショナル株式会社

〒171-0022 東京都豊島区南池袋2-47-13 TEL : 03-3983-2521 FAX : 03-3983-2568